

曲がらない!!

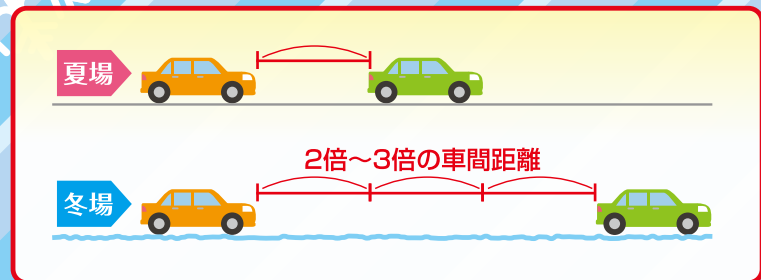
雪道のカーブは滑りやすく、路外に飛び出す恐れがあります。カーブの手前でしっかり減速し、安全な速度で進入しハンドルはゆっくり操作しましょう。



止まらない!!

凍結路面の制動距離は、夏場の乾燥路面の3倍～10倍!!

停止したい位置のかなり手前から減速し、ゆっくりとブレーキを踏みましょう。走行中の車間距離は夏場の2倍～3倍は空けてキープしましょう。



急ハンドル、急アクセル、急ブレーキはダメ!!

雪道での急な操作はスリップ事故の原因になります。ゆとりをもった発進とブレーキを心掛けましょう。

交差点付近、トンネル出入り口、橋の上などは、ツルツル路面になりやすいので特に注意が必要です。

4WDへの過信も禁物です。



北海道の
**雪道は
なまら危険!**

事故が起きないように、
安全運転を
心がけましょう!

幹線道路をメインに走行!!

住宅街は道幅が狭く、「ぬかるみ」や「わだち」も多く、雪山が高くなり視界も悪く大変危険です。

できるだけ幹線道路を走行しましょう。

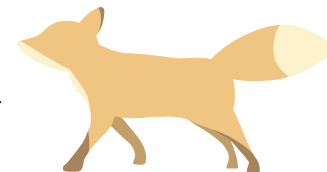


冬道の

安全・安心で快適な走行のための

乗車アドバイス

発進前に
雪国ならではの
準備が必要です!

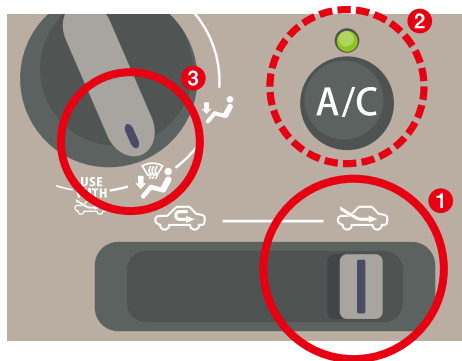


運 転 前 に …

エンジンを掛けて、車内を暖めましょう

出発前に暖気し、フロントガラス・リアガラスのくもりを取り、視界を確保しましょう!

冬の北海道では常に外気導入^①にして、エアコン^②をON、吹き出し口の切り替え^③を行いましょう!



豆知識! 雪で道路ラインが見えなくなるため、「矢羽根(付きポール)」が道路の路肩の位置の目安となります。積雪や吹雪の際は大変助かります。



車に積もった雪を下ろす

運転中、フロントガラスに雪が落ちてきて急に視界を遮る恐れがあります!

出発前にスノーブラシで屋根の雪を全て下ろしましょう。

ウィンカーやストップランプ見えるように!



雪をはらう

〈スノーブラシ〉

← ガラスをガリガリ